


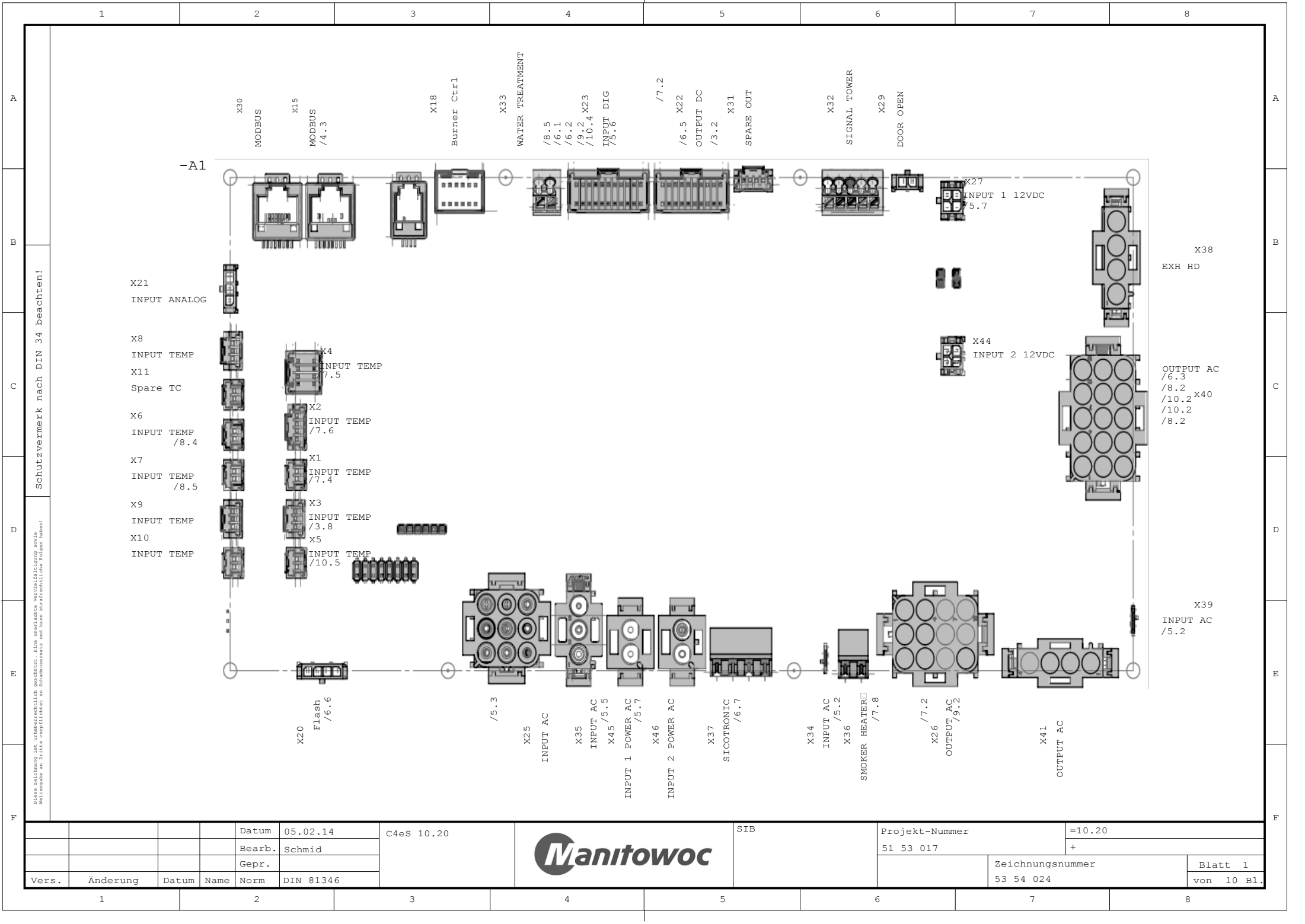


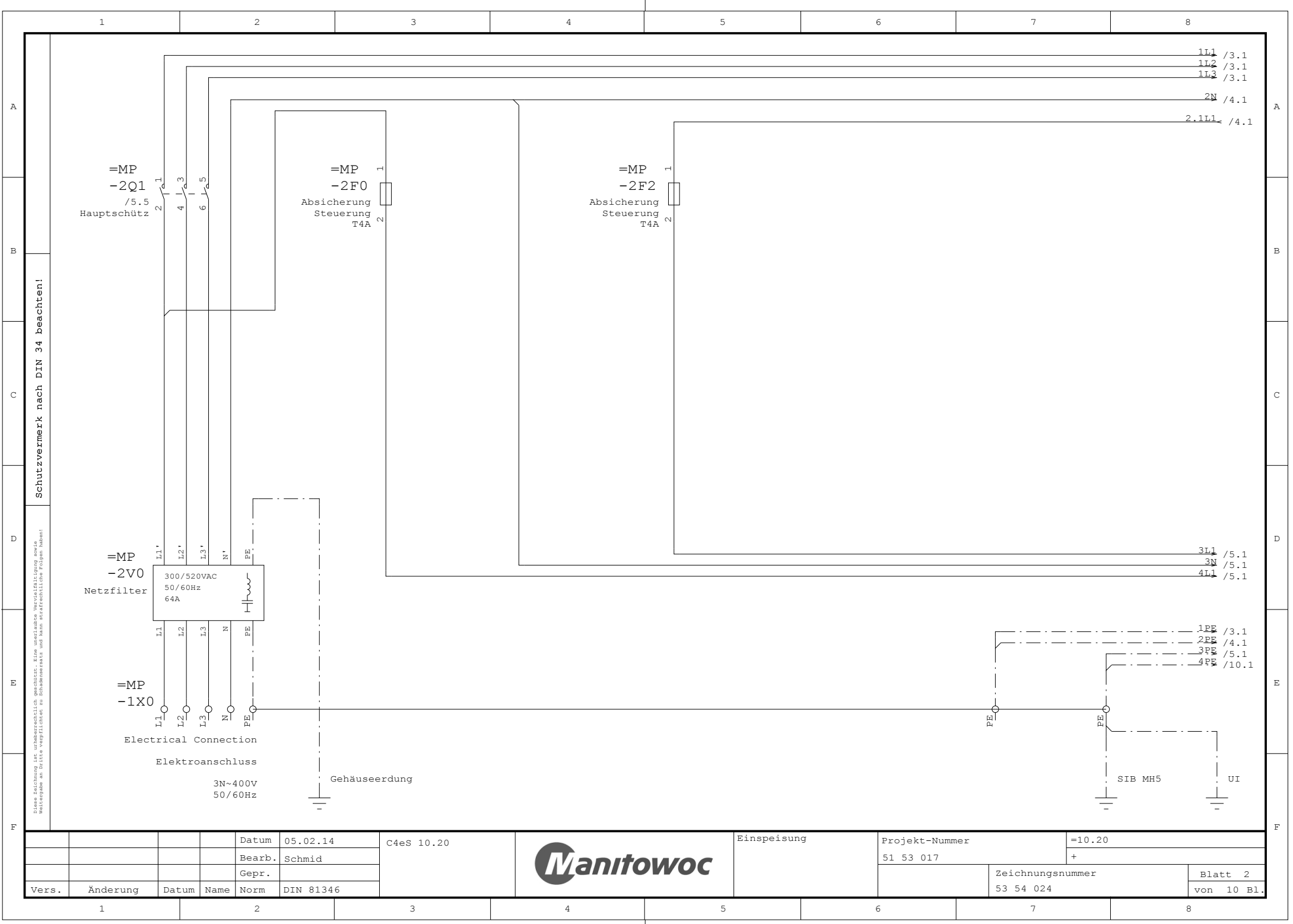
	1	2	3	4	5	6	7	8																																																											
A																																																																			
B																																																																			
C	<div><div>Elektrogeräte GmbH Ovens & Advanced Cooking EMEA Manitowoc Foodservice Talstr. 35 82436 Eglfing, Germany Tel.: +49 8847 67-0 Fax: +49 8847 67-191</div><div>Elektro-Dokumentation</div></div>																																																																		
D																																																																			
E																																																																			
F																																																																			
Schutzvermerk nach DIN 34 beachten!																																																																			
Diese Zeichnung ist weder rechtlich geschützt, noch unterliegt sie besonderen Verfügungsregeln. Weitergabe an Dritte verpflichtet zu Schadensersatz und kann strafrechtliche Folgen haben!																																																																			
<table><tr><td colspan="2">Montageplatte</td><td>:</td><td>51 53 017</td></tr><tr><td colspan="2">Stromlaufplan</td><td>:</td><td>53 54 024</td></tr><tr><td colspan="2">Gerätetyp</td><td>:</td><td>C4eS 10.20</td></tr><tr><td colspan="2">Bemessungsspannung</td><td>:</td><td>3N~400V</td></tr><tr><td colspan="2">Frequenz</td><td>:</td><td>50/60Hz</td></tr><tr><td colspan="2">Bemessungsaufnahme</td><td>:</td><td>33,7kW</td></tr><tr><td colspan="2">Bemessungsstrom</td><td>:</td><td>48,7A</td></tr></table>									Montageplatte		:	51 53 017	Stromlaufplan		:	53 54 024	Gerätetyp		:	C4eS 10.20	Bemessungsspannung		:	3N~400V	Frequenz		:	50/60Hz	Bemessungsaufnahme		:	33,7kW	Bemessungsstrom		:	48,7A																															
Montageplatte		:	51 53 017																																																																
Stromlaufplan		:	53 54 024																																																																
Gerätetyp		:	C4eS 10.20																																																																
Bemessungsspannung		:	3N~400V																																																																
Frequenz		:	50/60Hz																																																																
Bemessungsaufnahme		:	33,7kW																																																																
Bemessungsstrom		:	48,7A																																																																
<div>Absicherung bauseits! Örtliche EVU-Vorschriften beachten!</div>																																																																			
<table><tr><td></td><td></td><td></td><td></td><td>Datum</td><td>05.02.14</td><td rowspan="3">C4eS 10.20</td><td rowspan="3"></td><td rowspan="3">Deckblatt</td><td colspan="2">Projekt-Nummer</td><td colspan="2">=10.20</td></tr><tr><td></td><td></td><td></td><td></td><td>Bearb.</td><td>Schmid</td><td colspan="2">51 53 017</td><td colspan="2">+</td></tr><tr><td></td><td></td><td></td><td></td><td>Gepr.</td><td></td><td colspan="2"></td><td colspan="2"></td></tr><tr><td>Vers.</td><td>Änderung</td><td>Datum</td><td>Name</td><td>Norm</td><td>DIN 81346</td><td></td><td></td><td></td><td colspan="2">Zeichnungsnummer</td><td colspan="2">Blatt 1</td></tr><tr><td></td><td></td><td></td><td></td><td></td><td></td><td></td><td></td><td></td><td colspan="2">53 54 024</td><td colspan="2">von 1 Bl.</td></tr></table>													Datum	05.02.14	C4eS 10.20		Deckblatt	Projekt-Nummer		=10.20						Bearb.	Schmid	51 53 017		+						Gepr.						Vers.	Änderung	Datum	Name	Norm	DIN 81346				Zeichnungsnummer		Blatt 1											53 54 024		von 1 Bl.	
				Datum	05.02.14	C4eS 10.20		Deckblatt	Projekt-Nummer		=10.20																																																								
				Bearb.	Schmid				51 53 017		+																																																								
				Gepr.																																																															
Vers.	Änderung	Datum	Name	Norm	DIN 81346				Zeichnungsnummer		Blatt 1																																																								
									53 54 024		von 1 Bl.																																																								
	1	2	3	4	5	6	7	8																																																											

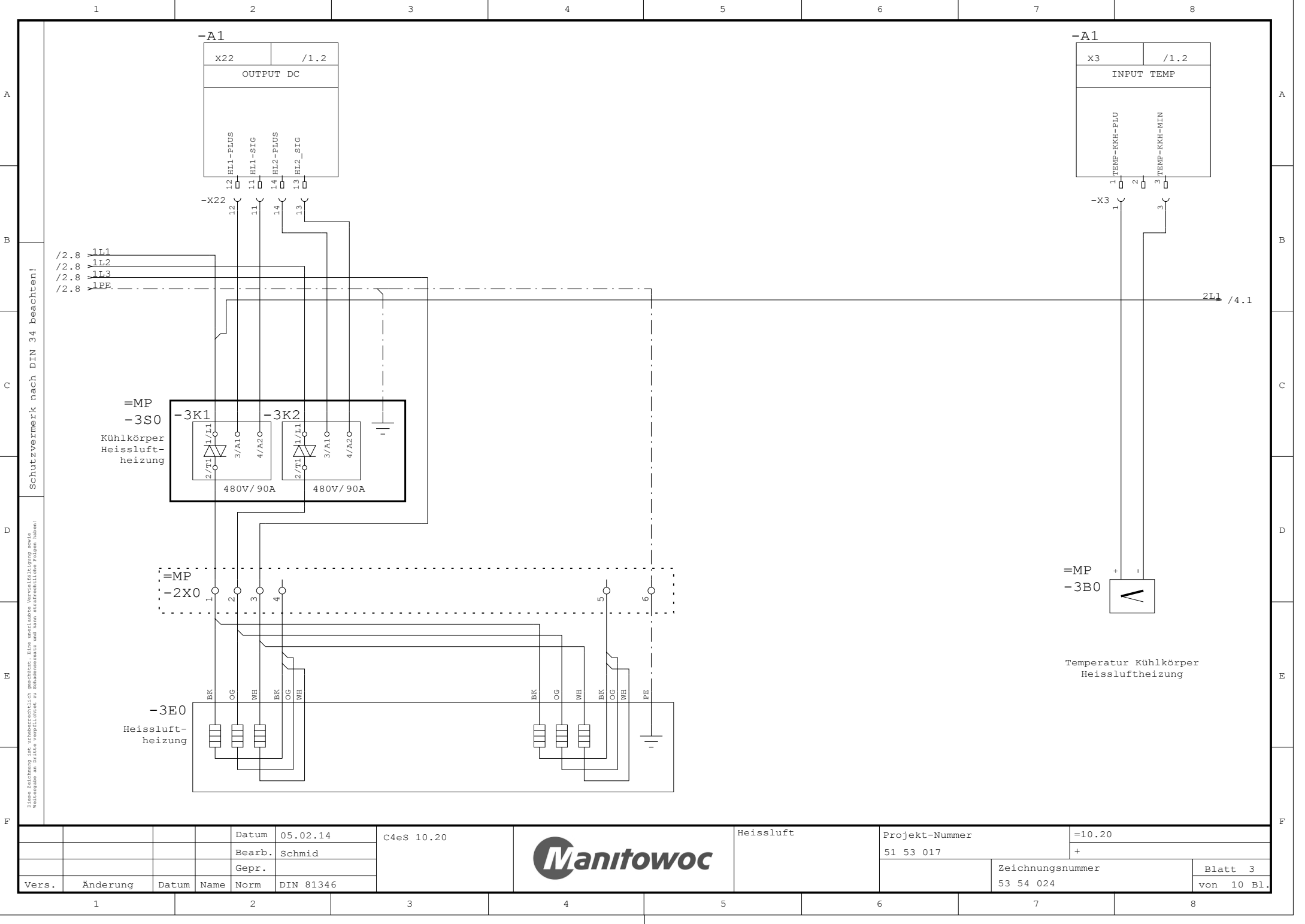


Schutzvermerk nach DIN 34 beachten!

Diese Zeichnung ist unbedingentlich geschützt. Eine nachträgliche Vervielfältigung ohne Weitergabe an Dritte verpflichtet zu Schadenersatz und kann strafrechtliche Folgen haben!

Vers.	Änderung	Datum	Name	Datum	05.02.14	C4eS 10.20		SIB	Projekt-Nummer		=10.20	Blatt 1 von 10 Bl.
				Bearb.	Schmid				51 53 017		+	
				Gepr.					Zeichnungsnummer		53 54 024	

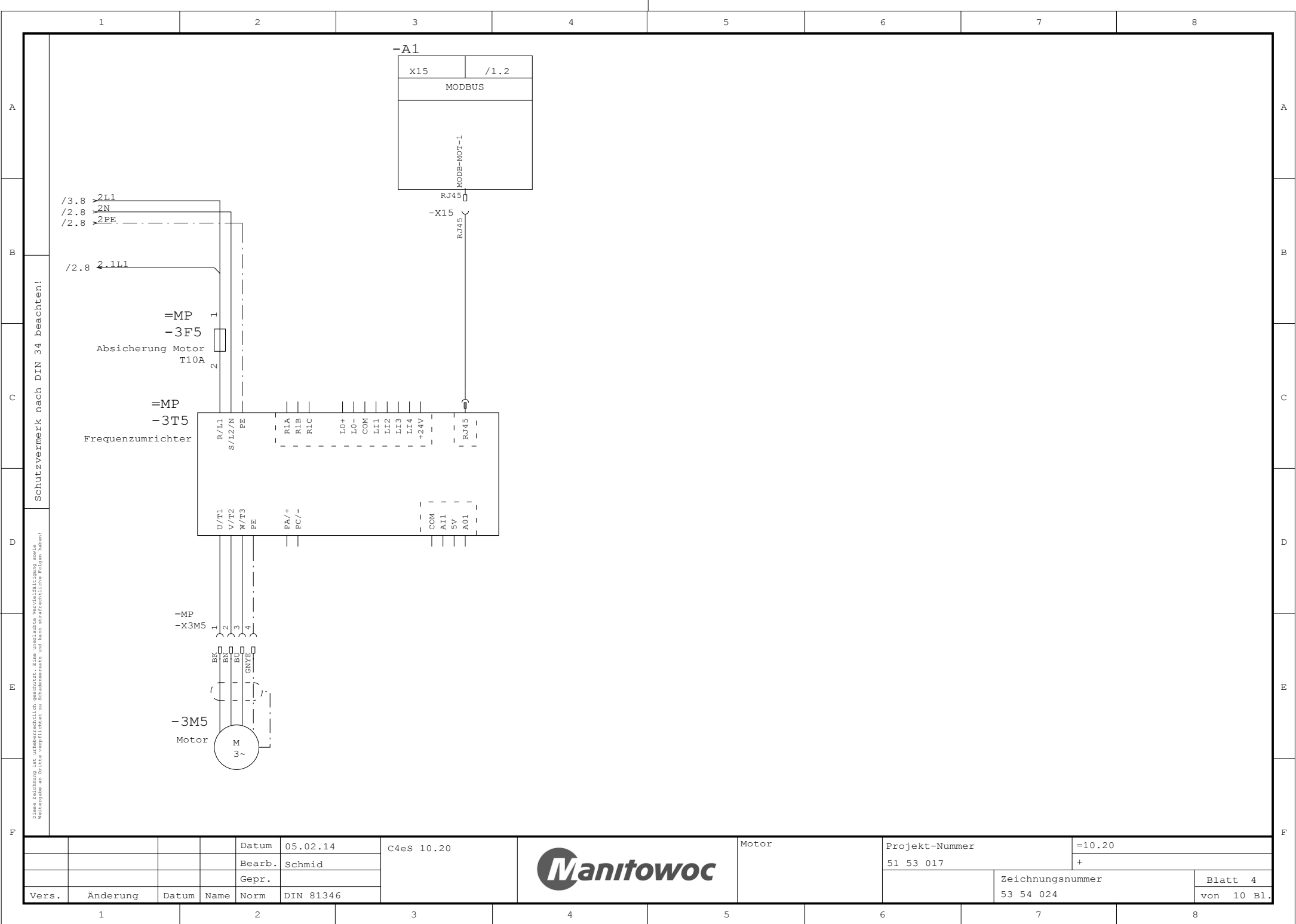


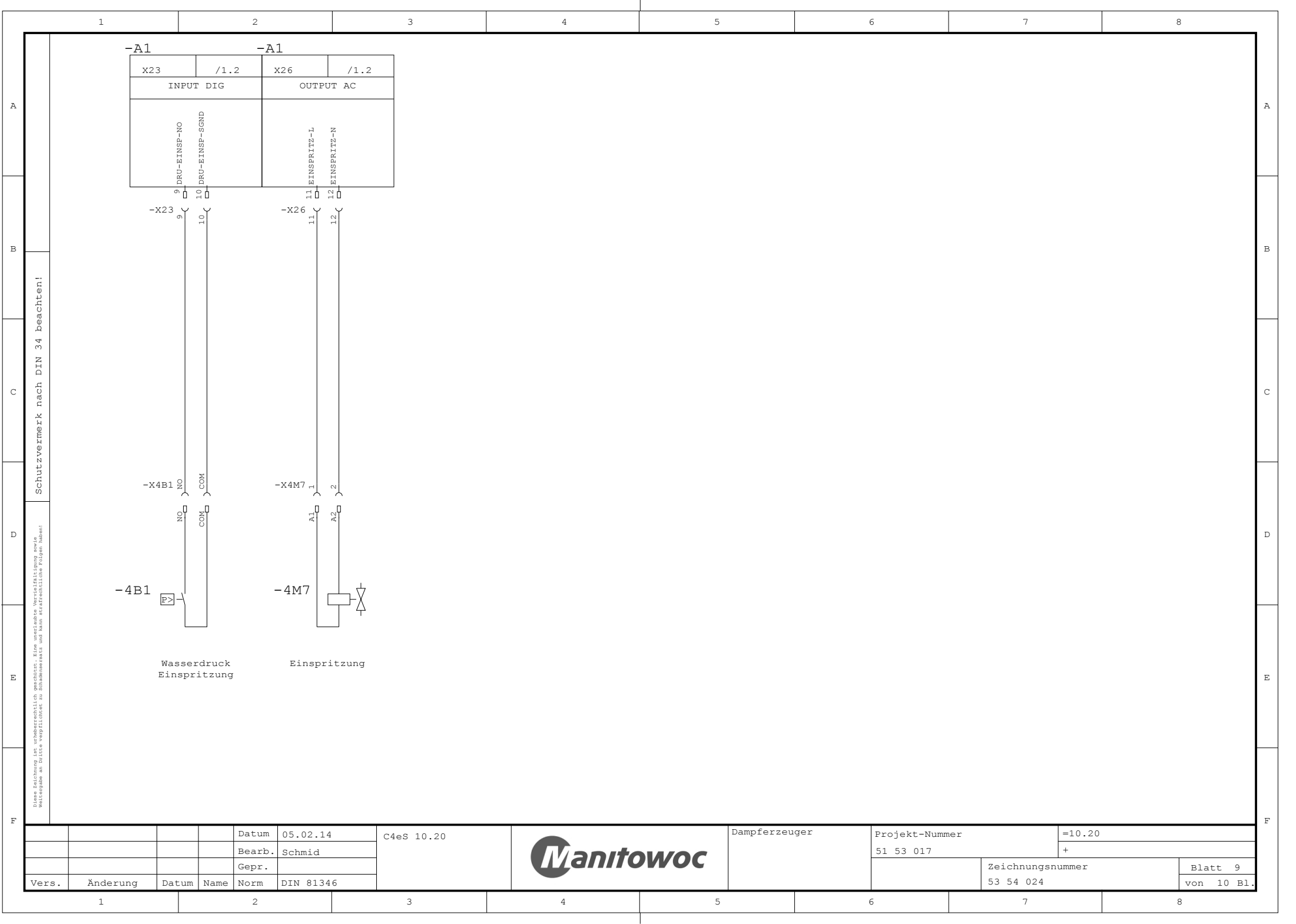


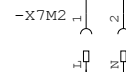
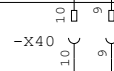
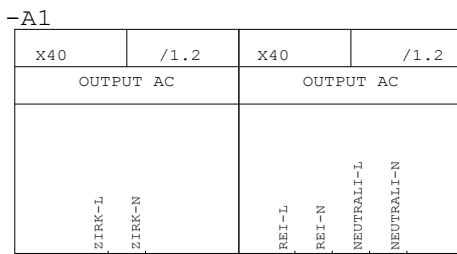
Schutzvermerk nach DIN 34 beachten!

Diese Zeichnung ist unbedingendlich geschützt. Eine unzulässige Vervielfältigung sowie Weitergabe an Dritte verpflichtet zu Schadensersatz und kann strafrechtliche Folgen haben!

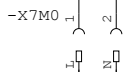
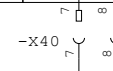
				Datum	05.02.14	C4eS 10.20		Heissluft	Projekt-Nummer		=10.20		
				Bearb.	Schmid				51 53 017		+		
				Gepr.							Zeichnungsnummer		Blatt 3
Vers.	Änderung	Datum	Name	Norm	DIN 81346				53 54 024		von 10 Bl.		



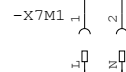
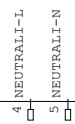




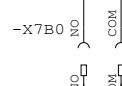
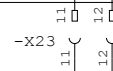
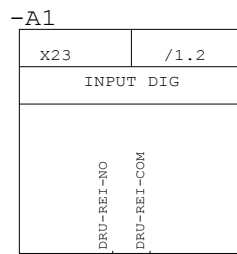
Zirkulation
Reinigung



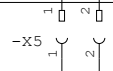
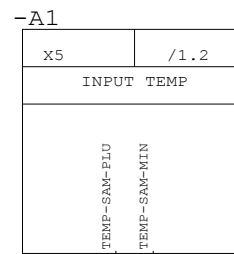
Reiniger
einbringen



Neutralisierer
einbringen



Druck
Reinigung

Temperatur
Reserve

Schutzvermerk nach DIN 34 beachten!

Diese Zeichnung ist urheberrechtlich geschützt. Eine unerlaubte Vervielfältigung sowie Weitergabe an Dritte verpflichtet zu Schadensersatz und kann strafrechtliche Folgen haben!

				Datum	05.02.14	C4eS 10.20		Reinigung	Projekt-Nummer		=10.20	
				Bearb.	Schmid				51 53 017			+
				Gepr.						Zeichnungsnummer		Blatt 10
Vers.	Änderung	Datum	Name	Norm	DIN 81346				53 54 024		von 10 Bl.	